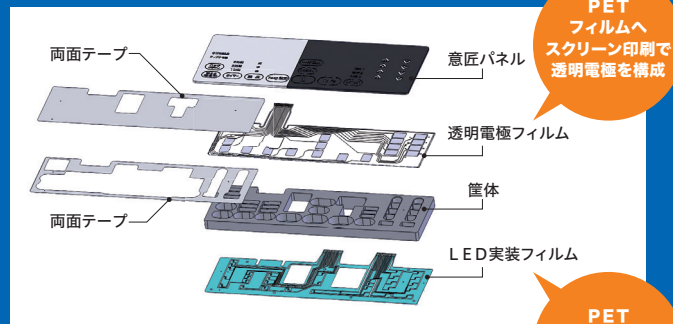


透明電極 タッチセンサパネル

技術概要 SUMMARY

NOBLEの生んだ
フィルム インテグレーション テクノロジーの
透明電極タッチスイッチユニットです。
PETフィルムへの『透明電極の形成』と
『LEDの低温はんだ実装』を実現し融合させた、
設計自由度の高い製品です。

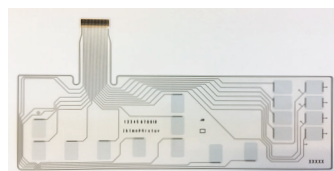


技術特徴 FEATURES

1

スクリーン印刷で透明電極を構成!

▶ ITO膜のエッチング工法よりも簡単なスクリーン印刷で対応可能。

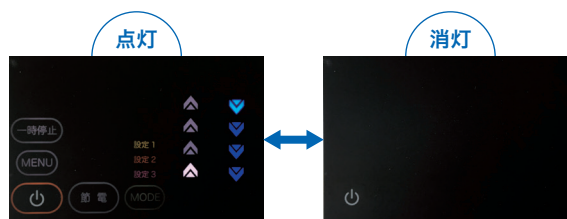


透明電極基板 = PETフィルム

2

LEDの照光が可能!

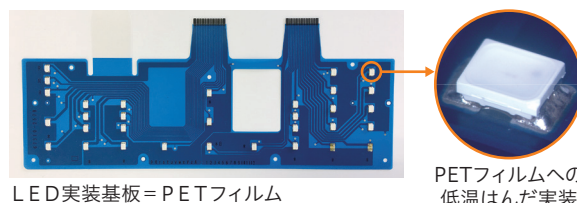
▶ 透明な電極の為、スイッチ全体の照光が可能。



3

PETフィルムベースで 設計の自由度の向上!

▶ 電極基板だけでなく、照光基板もPETフィルムで対応可能な為、意匠面デザインの曲面化やバリエーション追加に対して、柔軟に対応することが可能。



LED実装基板 = PETフィルム

PETフィルムへの
低温はんだ実装