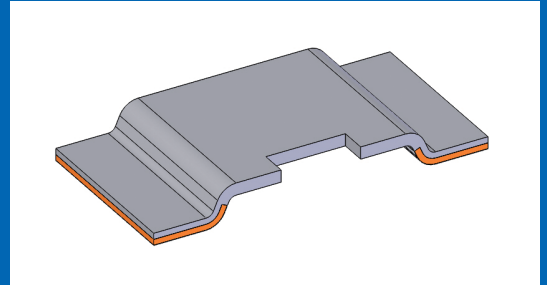


金属板チップ抵抗

開発中

技術概要 SUMMARY

大電流の検出を目的とした
NOBLE初のチップ抵抗器です。
金属板抵抗採用により $10\text{m}\Omega$ 以下の低抵抗レンジに対応。
抵抗体と端子部、保護膜を積層したシンプルな構造とし、
信頼性を高めています。



技術特徴 FEATURES

- ① 低抵抗
▶ 抵抗値 $2\text{m}\Omega, 3\text{m}\Omega, 10\text{m}\Omega$
- ② 大電力
▶ 定格電力 3W (但し $10\text{m}\Omega$ は 2W)
- ③ 低TCR
▶ 抵抗温度特性 $\pm 150\text{ppm}/^\circ\text{C}$ 以下

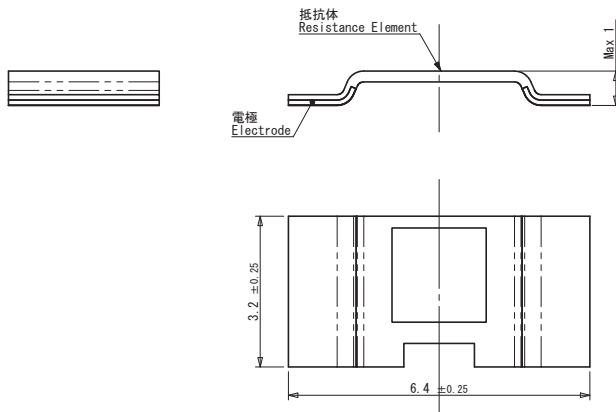
応用製品例 PRODUCT APPLICATIONS

インバーターユニット・
産業機器用電源等の電流検出

● 汎用インバーター ● エアコン ● 充電器 等



基本仕様 BASIC SPECIFICATIONS



- 寸法: 6432
- 定格電力: 3W ($10\text{m}\Omega$ は 2W)
- 抵抗値: $2\text{m}\Omega, 3\text{m}\Omega, 10\text{m}\Omega$
- 抵抗値許容差: $\pm 1\%$
- 抵抗温度特性: $\pm 150\text{ppm}/^\circ\text{C}$ 以下
- 使用温度範囲: $-55^\circ\text{C} \sim +155^\circ\text{C}$